
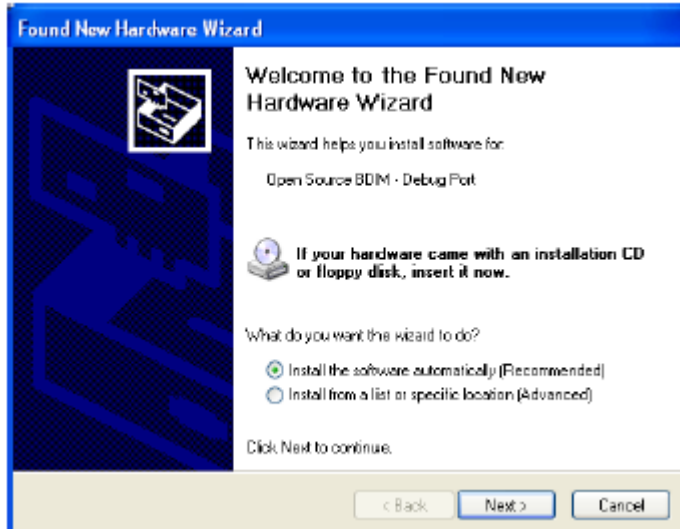


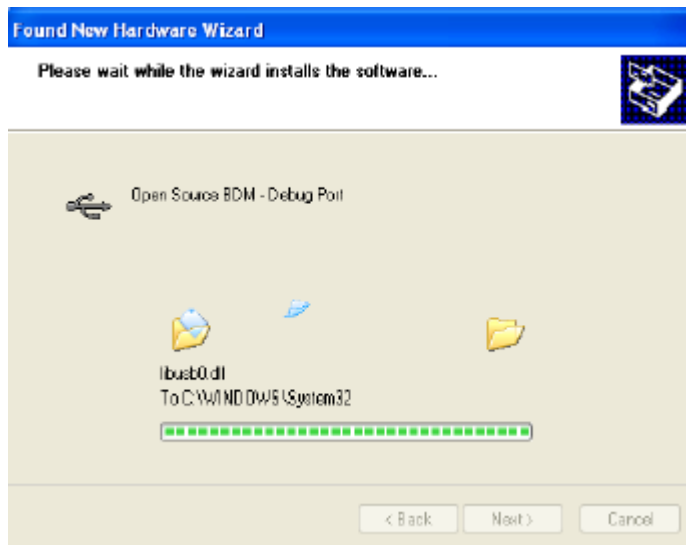
JTAG 写入器的安装与使用

1. 安装写入器驱动

双击  PEKINETISTOOLKIT... Setup Launcher P&E Microcompute., 按提示一步步进行安装, 安装完成后, 将写入器接 PC 机, 会弹出如下界面:



选择上面的自动安装, 点击 next (下一步), 弹出如下界面:



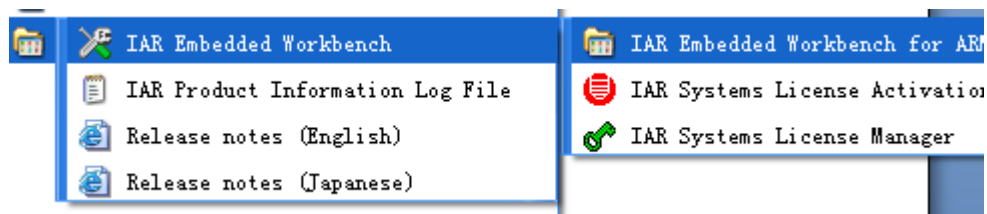
如果安装无误, 会弹出完成对话框, 如下图所示:



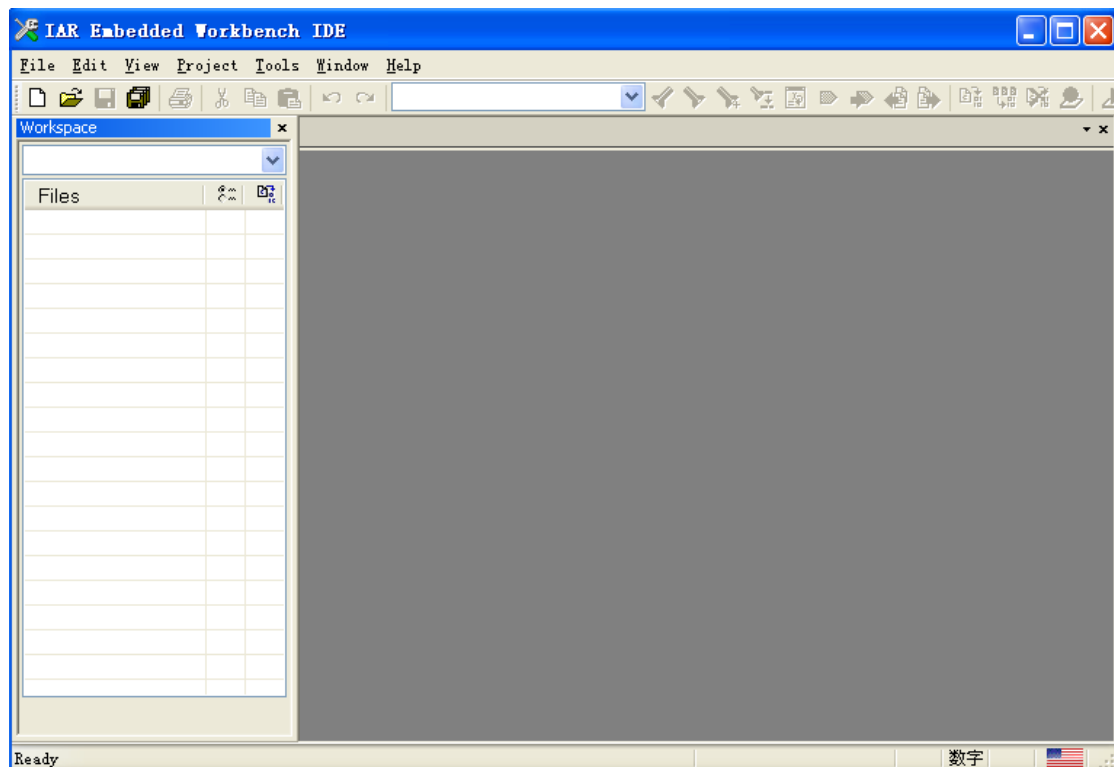
点 finish（完成）就可以了。

2. 写入器的使用

(1) 打开 IAR 运行环境 IAR Embedded Workbench

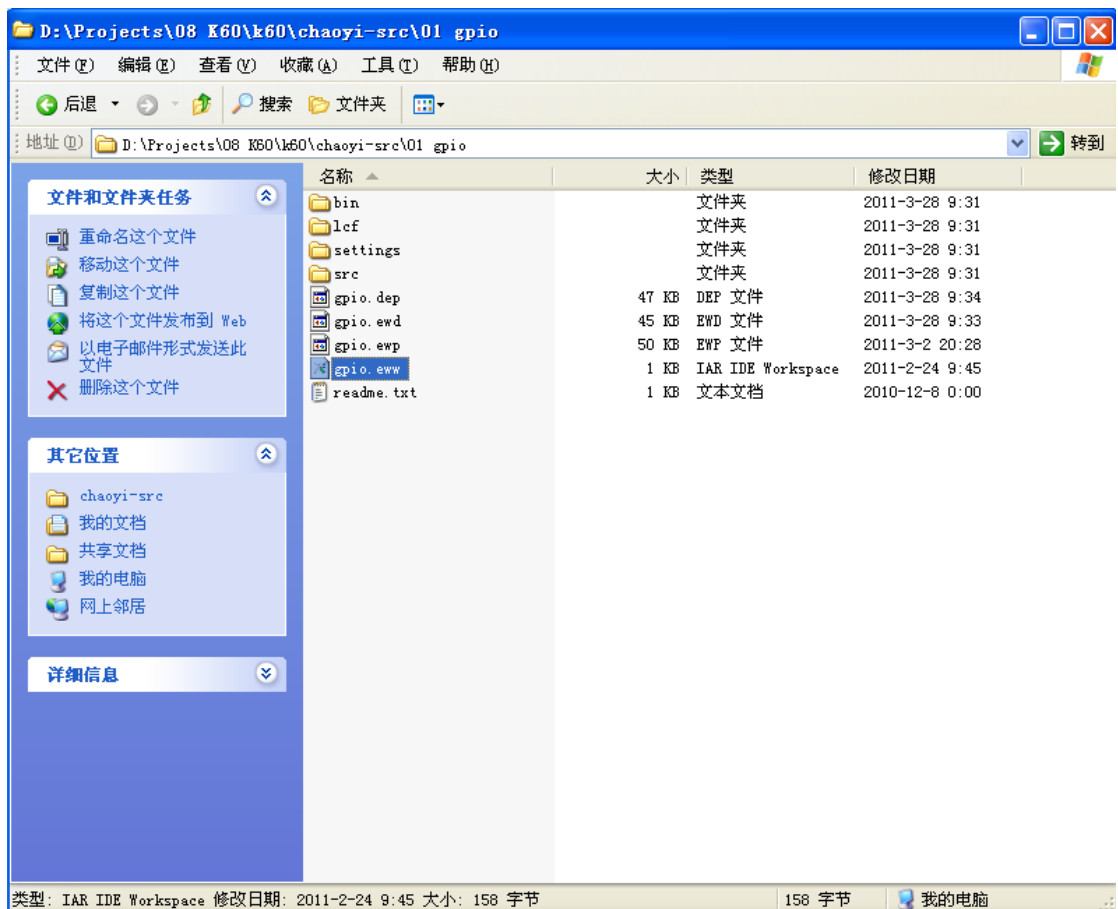


打开后界面如下图所示：

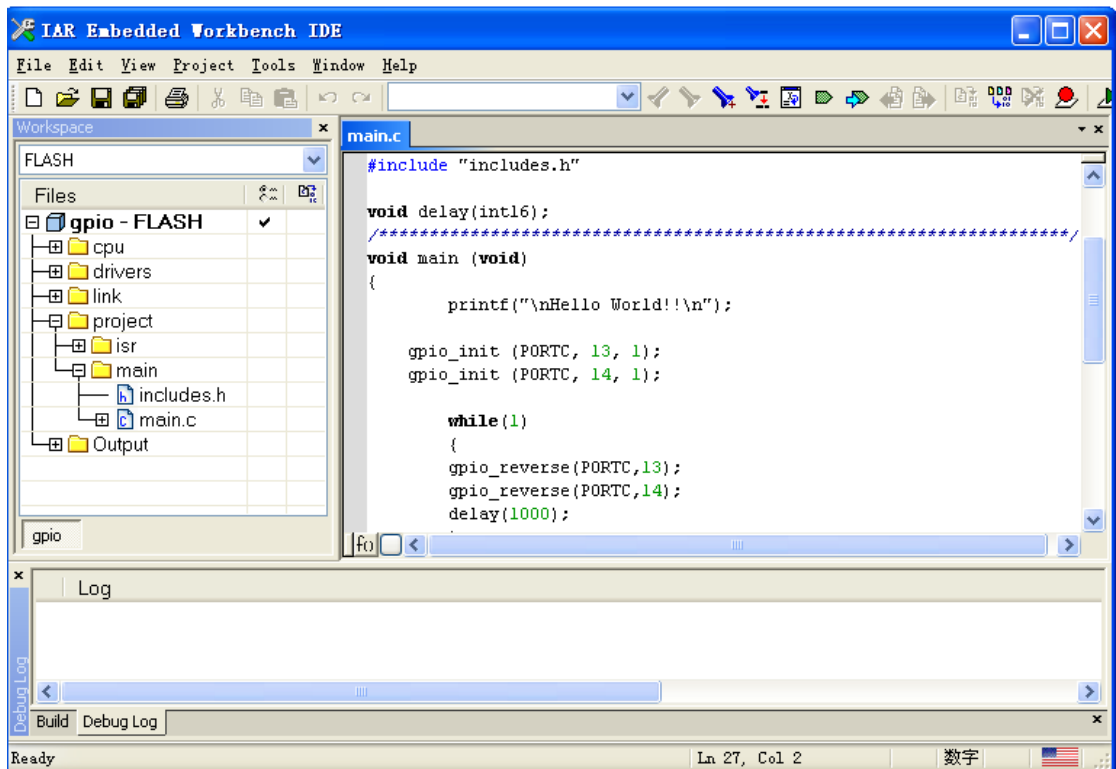


将小灯的程序打开，具体做法是双击.eww 文件或者直接将该文件拖动到 IAR 运行环境

中。下图是 gpio.eww 文件。



打开后，如下图所示

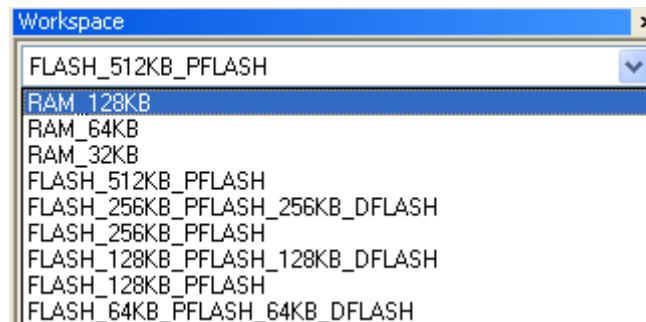


左边是工程中的文件列表，CPU 存放的是跟芯片有关的文件，drivers 中存放的是驱动文

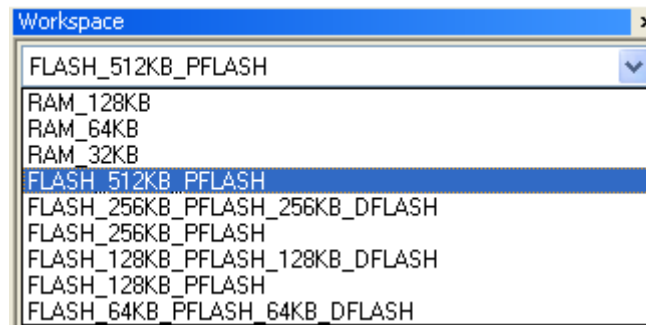
件，像 GPIO 驱动、小灯驱动、键盘驱动等。Project 中有主函数与中断函数。

(2) Workspace 的选择

A) 如果将程序下载到 RAM 中，则在上图中的 Workspace 中选择

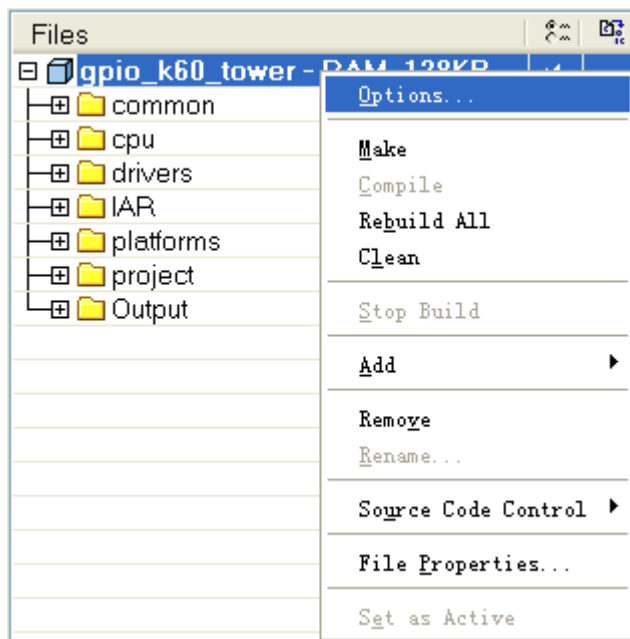


B) 如果将程序下载到 FLASH 中，则在上图中的 Workspace 中选择

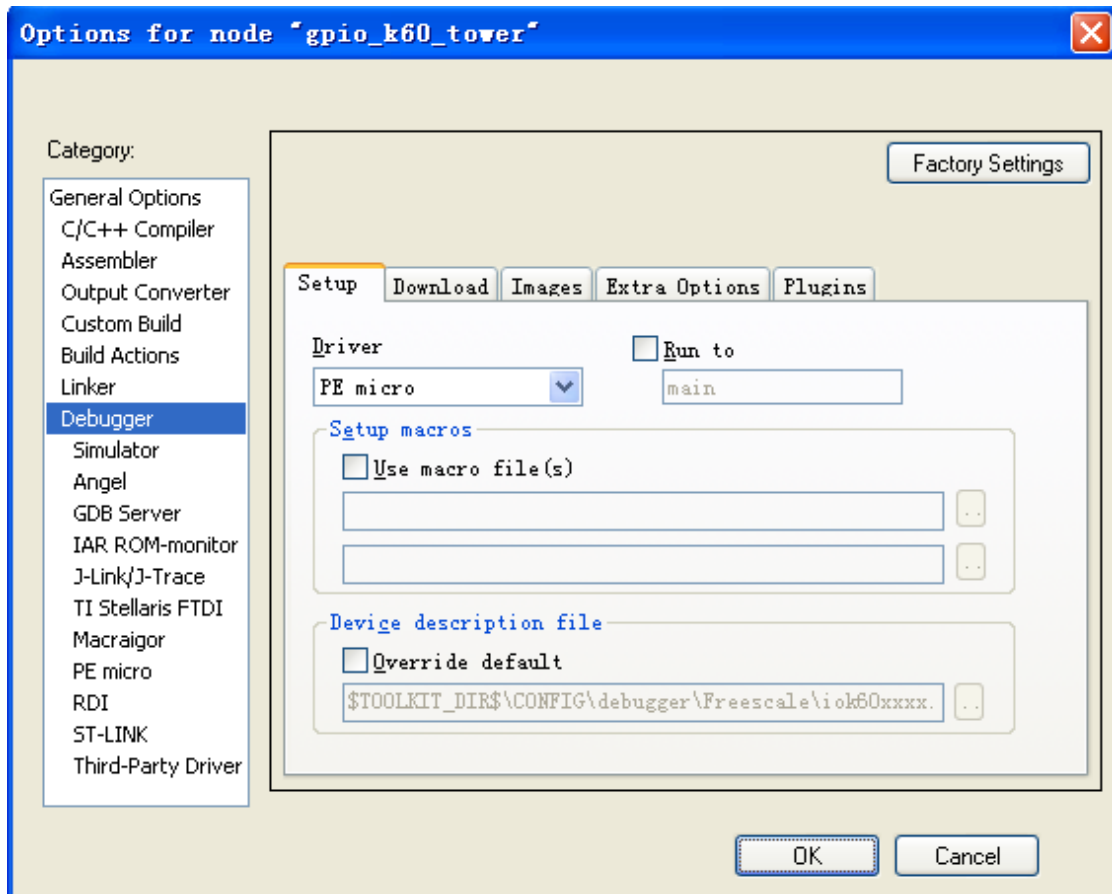


(3) Debugger 的选择

在工程名上右击，在弹出的菜单中选择 Options 选项

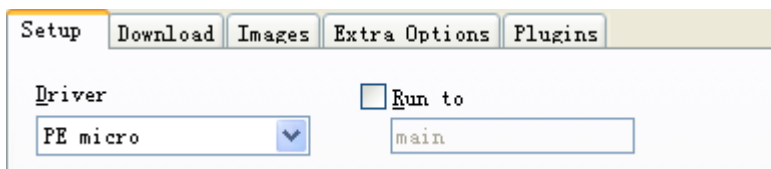


然后会弹出如下界面

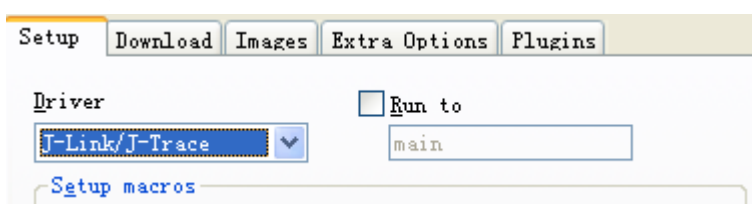


选择 Debugger，在右边选择驱动，

A) 如果使用 JTAG 写入器，则在驱动中选择

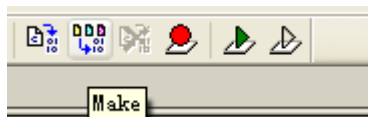


B) 如果使用 J-Link 写入器，则在驱动中选择



(4) 编译程序

点击工具栏中的 make 按钮



在下方会弹出 Message 消息框

Messages

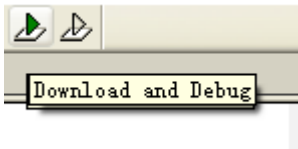
Building configuration: gpio - FLASH

Updating build tree...

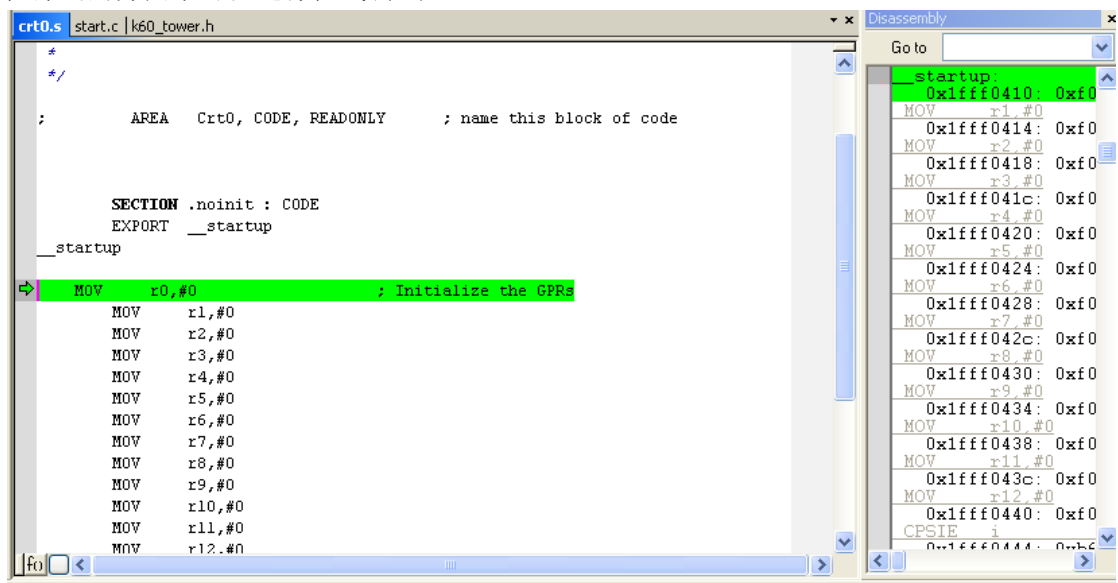
Configuration is up-to-date.

(5) 擦除写入及在线调试

A) 如果写程序到 RAM, 再点击 



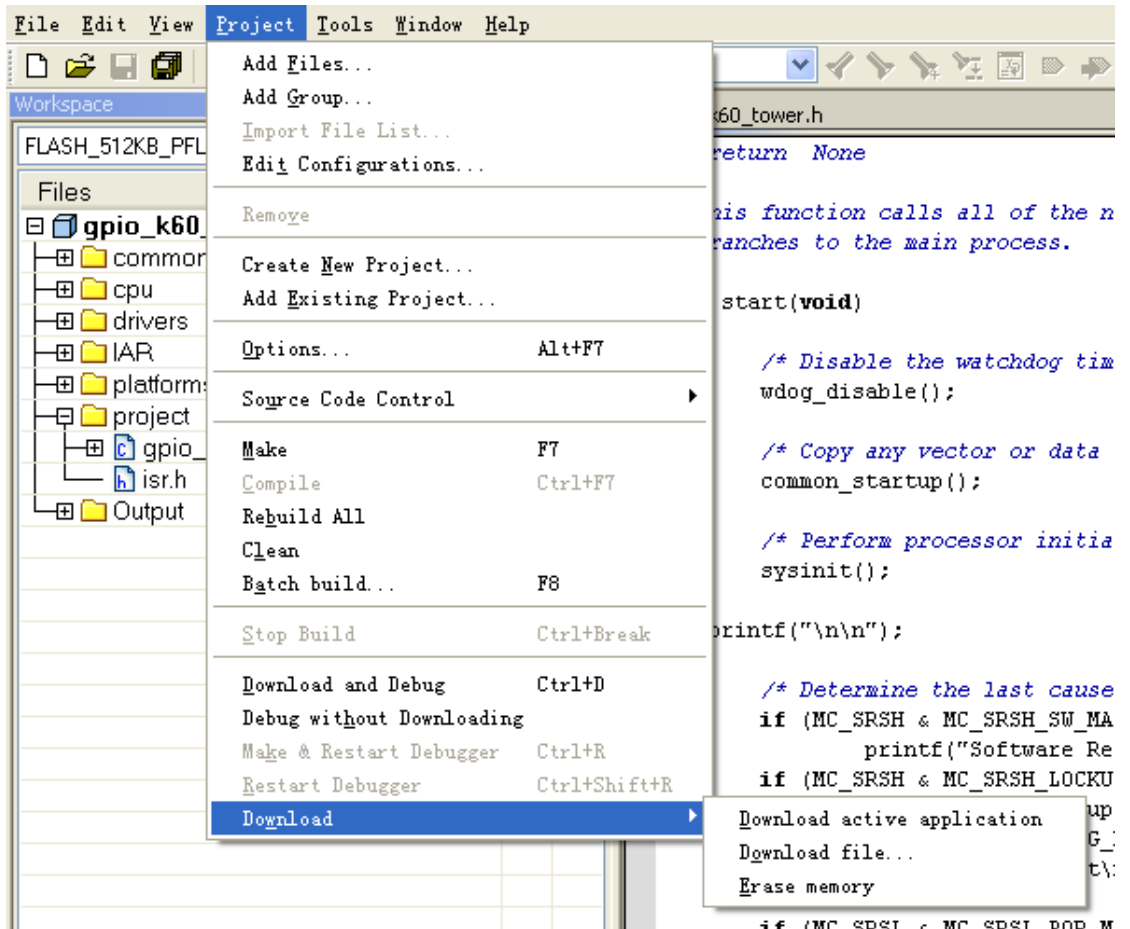
在弹出的界面中可以进行在线调试



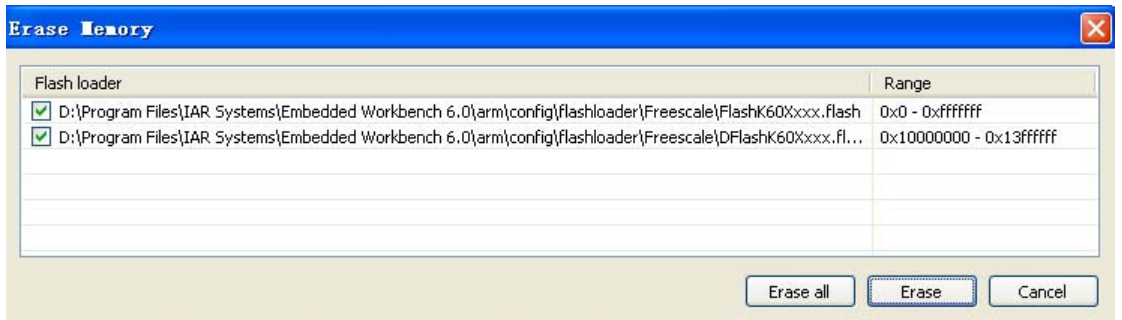
通过工具栏  进行在线调试。

此时程序已经下载到目标板中, 而且断电后不易失。

B) 如果写程序到 FLASH, 则点击菜单栏中的 Project, 如下图所示



擦除：选择 Erase memory
弹出



点 erase all 就可以

写入：选择 Download active application 就可以写入了

写入器上面的纸：

K60 JTAG

(K60 JTAG 写入器)

适用于：CdeWarrior IDE、IAR Embedded Workbench IDE

反面：

简要说明:

1. 在 IAR 环境下，Debugger 中的 Driver 框中要选择 PE micro。
2. 在 IAR 环境下，如果将程序写入 RAM，那么在 Workspace 框中选择 RAM，点工具栏中的 make 即可进行程序的写入与在线调试。
3. 在 IAR 环境下，如果将程序写入 FLASH，那么在 Workspace 框中选择 FLASH，点菜单中的 Project，选中 Download，选 Erase memory 进行擦除。擦除成功后，点 Download-Download active application 进行写入。